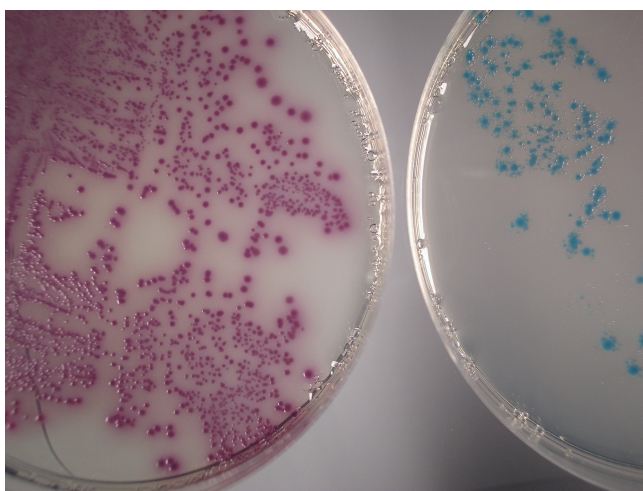


CHROMOGENIC SALMONELLA AGAR BASE SALMONELLA SELECTIVE SUPPLEMENTS

Terreno in polvere e supplemento selettivo,
per l'isolamento e l'identificazione di *Salmonella* spp. inclusa *S.typhi*



CSA: piastra di sinistra *S.enteritidis*, piastra di destra *Enterobacter aerogenes*

FORMULE TIPICHE (G/L)

Chromogenic salmonella Agar

Peptone	10,0
Miscela di inibitori	12,0
Miscela di cromogeni	0,9
Agar	15,0

Salmonella Selective Supplement, Vial A (per fiala)

Emulsionanti 5,7 ml

Salmonella Selective Supplement, Vial B (per fiala)

Cefsulodina 2,5 mg

PREPARAZIONE

Sospendere 19 g di terreno in 500 ml di acqua distillata fredda; aggiungere il contenuto di un flacone di Salmonella Selective Supplement, Vial A (cod.4240013). Portare ad ebollizione sotto agitazione ed autoclavare a 121 °C per 15 minuti. Raffreddare a circa 50 °C ed aggiungere il contenuto di una fiala di Salmonella Selective Supplement, Vial B (cod.4240013), ricostituito con 2 ml di acqua distillata sterile. Mescolare con cura e distribuire in piastre di Petri.

pH 7,2 ± 0,2

DESCRIZIONE

Chromogenic Salmonella Agar è un terreno selettivo e diagnostico, adatto per l'isolamento e l'identificazione di *Salmonella* spp., incluso *S.typhi*, da campioni clinici ed alimentari.

La selettività del terreno è garantita da una miscela di sostanze inibenti comprendente una cefalosporina attiva soprattutto nella soppressione della crescita di *Pseudomonas* spp., da sali biliari, attivi nella soppressione dei batteri Gram positivi e di alcuni Gram negativi, Tergitol 4, inibitore soprattutto di *Proteus* spp.

La differenziazione tra i ceppi di salmonella e di non-salmonella è ottenuta attraverso:

- * la presenza nel terreno di un substrato cromogenico sul quale agisce una esterasi specifica di *Salmonella* con liberazione di un metabolita color rosso magenta.
- * la presenza di un derivato cromogenico glucopiranosidico sul quale agisce la β -glucosidasi con liberazione di un metabolita color verde-blu.

Il sistema selettivo/differenziale del terreno consente di determinare anche i rari ceppi di *Salmonella* fermentanti il lattosio che sui terreni tradizionali e su altri terreni cromogenici non sono evidenziabili.

Il terreno consente l'isolamento e l'identificazione presuntiva anche di *S.typhi*.

IMPIEGO

Chromogenic Salmonella Agar può essere usato in accordo alle normali procedure di laboratorio con semina diretta del campione o dopo arricchimento nei terreni liquidi tradizionali.

Dopo incubazione delle piastre inoculate, per 18-24 ore osservare per la presenza di colonie rosso-viola tipiche di *Salmonella*. I diversi microrganismi coltivano su Chromogenic Salmonella Agar con le seguenti caratteristiche:

Microrganismo**Caratteristiche colturali**

<i>Salmonella</i> spp.	buona crescita colonie color rosso-viola
<i>Salmonella</i> spp. lac +	buona crescita colonie color rosso-viola
<i>Salmonella typhi</i>	buona crescita colonie color rosso-viola
<i>E.coli</i>	crescita scarsa con colonie incolori
<i>Enterobacter</i> spp.	crescita con colonie verde-blu
<i>Klebsiella</i> spp.	crescita scarsa con colonie verde-blu
<i>Pseudomonas</i> spp	crescita inibita
<i>Proteus</i> spp.	crescita scarsa con colonie marrone chiaro
Batteri Gram positivi	crescita inibita

Il terreno Chromogenic Salmonella Agar consente di determinare *Salmonella* spp, con elevata sensibilità, per cui tutte le piastre che non presentano colonie tipiche possono essere eliminate. Le piastre con crescite caratteristiche (rosso-viola) devono essere sottoposte ai test biochimici e sierologici di conferma. In rari casi sul terreno coltivano *Pseudomonas* ed *Aeromonas* con colonie rosso-magenta, differenziabili da *Salmonella* con il test dell'ossidasi.

CONTROLLO QUALITÀ SUGGERITO

Controllo della produttività: *S.typhimurium* ATCC 14028: crescita, colonie rosso-viola

Controllo della specificità: *E.aerogenes* ATCC 13048: crescita, colonie blu

Controllo della selettività: *P.aeruginosa* ATCC 27853: inibito

Incubazione: 37°C-24 ore

CONSERVAZIONE:

Terreno in polvere: conservare a 2-8 al riparo della luce, in luogo asciutto. In queste condizioni il terreno è valido fino alla data di scadenza indicata in etichetta. Non utilizzare oltre questa data. Una volta aperta la confezione, conservare il prodotto mantenendo il tappo del contenitore ben chiuso. Eliminare se vi sono segni evidenti di deterioramento della polvere (modifiche del colore, indurimento della polvere ecc.)

Conservare le piastre preparate in laboratorio per 7 giorni a 2-8°C

Supplemento selettivo: conservare fino alla data di scadenza indicata sull'etichetta, a 2 - 8°C. In queste condizioni il prodotto è valido fino alla data di scadenza indicata in etichetta. Non utilizzare oltre questa data. Eliminare se vi sono segni evidenti di deterioramento

Piastre pronte: conservare a 2-8°C nella loro confezione. In queste condizioni il prodotto è valido fino alla data di scadenza indicata in etichetta. Non utilizzare oltre questa data. Eliminare se vi sono segni evidenti di deterioramento

PRECAUZIONI E SICUREZZA DEGLI OPERATORI

Terreno in polvere: Il preparato qui descritto contiene sodio desossicolato e sodio tiosolfato ed è classificato come Xi (irritante) ai sensi della legislazione vigente. Consultare la scheda di sicurezza prima dell'impiego.

Supplemento selettivo e piastre pronte all'uso: I preparati qui descritti non sono classificati come pericolosi ai sensi della legislazione vigente né contengono sostanze pericolose in concentrazioni $\geq 1\%$.

I prodotti qui descritti sono per uso diagnostico *in vitro* e devono essere usati in laboratorio, da operatori adeguatamente addestrati, con metodi approvati di asepsi e di sicurezza nei confronti degli agenti patogeni.

Sterilizzare le piastre dopo il loro uso e prima dell'eliminazione come rifiuto.

CONFEZIONI

Terreno in polvere

4053501 Chromogenic Salmonella Agar Base 100 g (2,6 l)

4053502 Chromogenic Salmonella Agar Base 500 g (13,2 l)

CODICE CND W0104010101

Supplemento

4240013 Salmonella Selective Supplements 5+5 fiale, ciascuna per 500 ml di terreno

CODICE CND W0104010104

Il terreno è disponibile anche in piastre pronte

545350 Chromogenic Salmonella Agar 20 piastre

CODICE CND W0104010402

